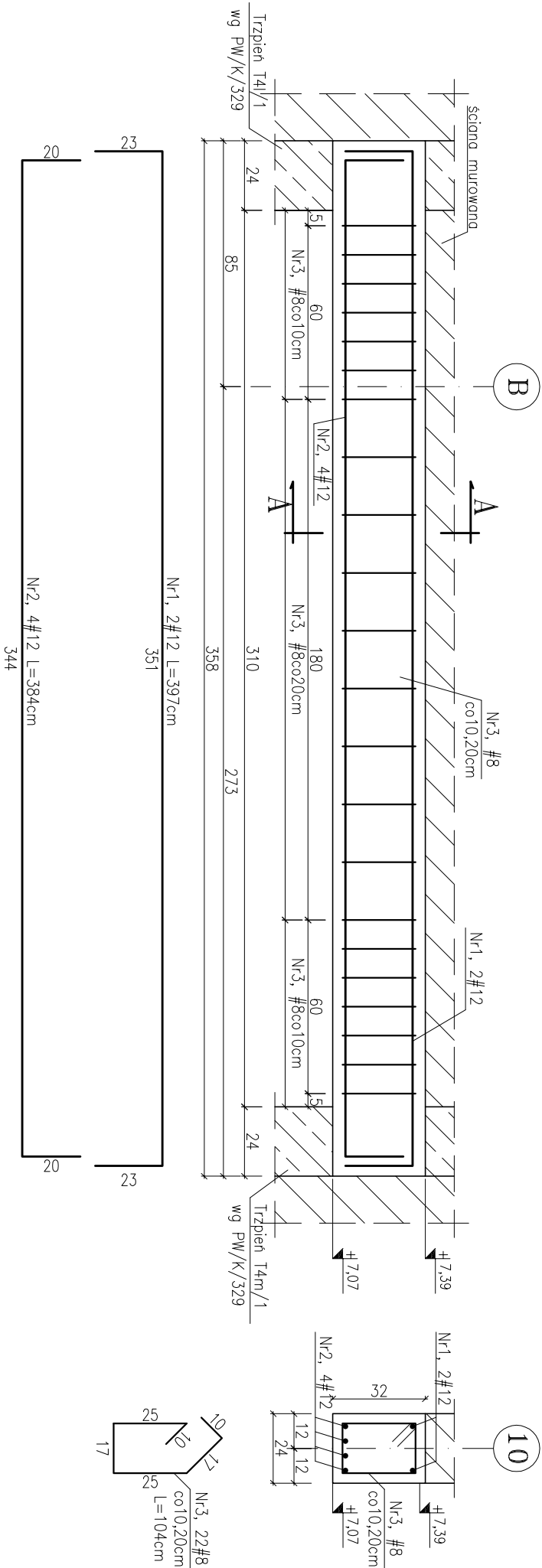


NADPROŻE N2/1 (24x32cm)



A-A

Uwagi:

- Jakiegokolwiek zmiany oraz korekty, wynikające z zaistniałych warunków na budowie, konsultować z autorem projektu.
- Nieodłączną częścią opracowania jest opis techniczny oraz dokumentacja branży: architektura i instalacje
- Grubość otuliny 3cm
- Zestawienie stali wg załącznika Z-311
- Wymiary figur podano w ośiach przętów

±0,00m=+48,79mn.p.m.

BETON C20/25 (B25)
STAL RB500W (A-IIIN)

Projekt	ROZBUDOWA BUDYNKU SZKOŁY PODSTAWOWEJ W MIEJSCOWOŚCI ŻUKOWO, GMINA SŁAWNO		
Adres	ŻUKOWO, GMINA SŁAWNO, DZ. NR 116/4		
Faza	PROJEKT WYKONAWCZY ZAMIENNY	Data CZERWIEC 2015	Nr. rysunku 14006
Inwestor GMINA SŁAWNO UL. M.C. SKŁODOWSKIEJ, 76-100 SŁAWNO		Nazwa rysunku NADPROŻE N2/1	
arch2 70 - 454 SZCZECIN al. Papieża Jana Pawła II 28/7 tel. 091 4240493 fax. 091 4240440 biuro@ch2architekci.pl NAAN Architekci biuro@naanarchitekci.com		Główny projektant dr inż. Stefan Nowoczyk 74/Sz/78	Sprawdzający mgr inż. Mirosław Hornberg 4662/61
Branża KONSTRUKCJA	Format —	Skala 1:20	Nr. rysunku PW/K/311